

Projektová dokumentace pro provádění stavby

D.1.2 Stavebně konstrukční řešení

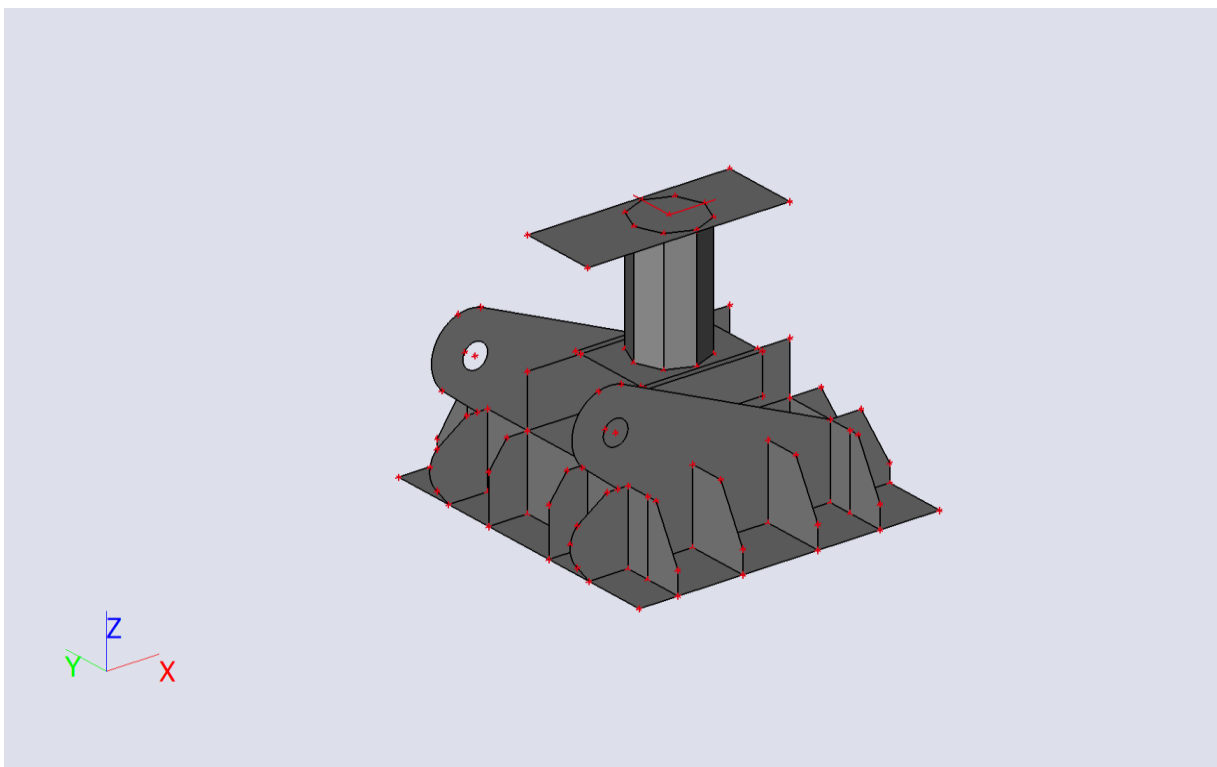
D.1.2 b) Podrobný statický výpočet

Fakultní nemocnice Brno

Výstavba gynekologicko-porodnické kliniky

Příloha 404 - Detail na ose D - 9.NP

1. Konstrukční model

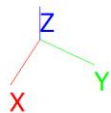
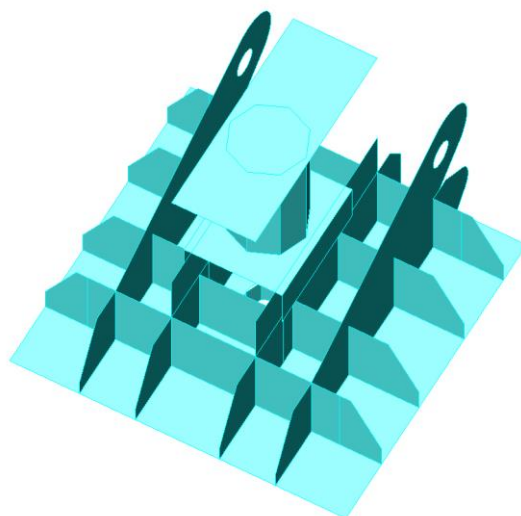


2. Konstrukce

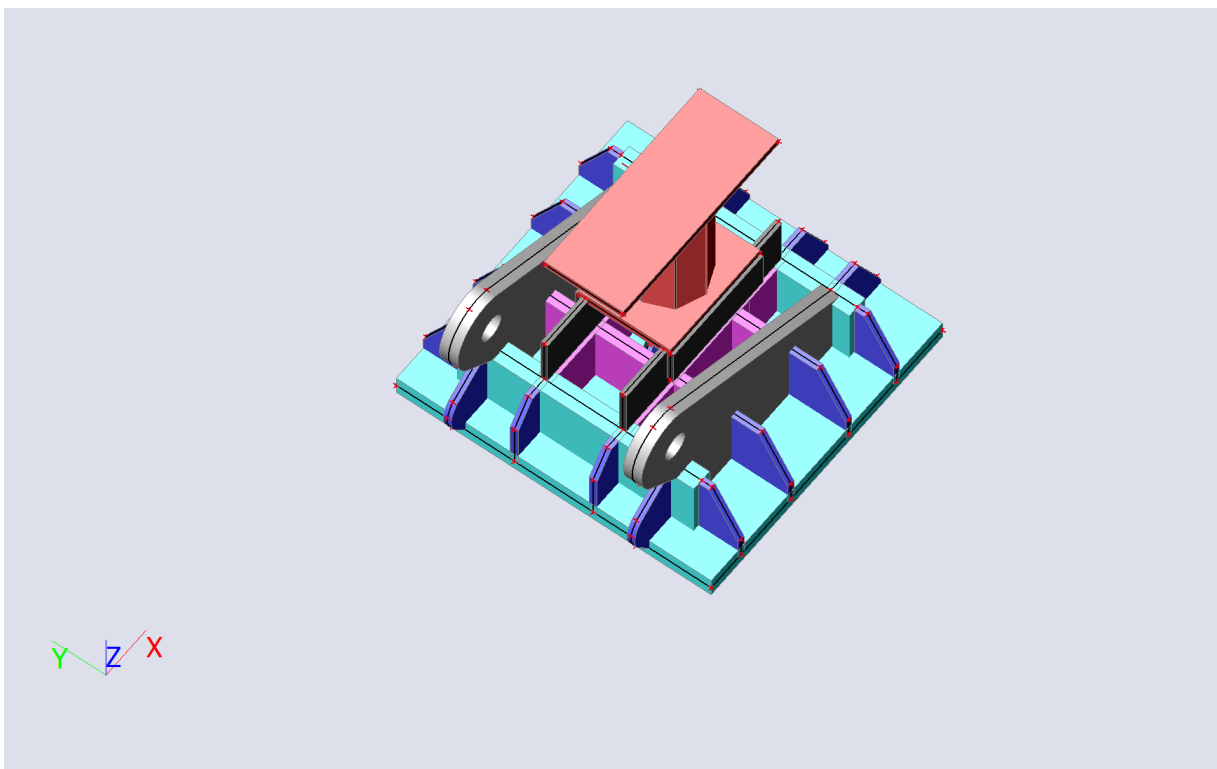
2.1. Materiály

Ocel EC3

Jméno	ρ [kg/m³]	E_{mod} [MPa]	μ	Dolní mez [mm]	Horní mez [mm]	F_y [MPa]	F_u [MPa]	Barva
		G_{mod} [MPa]	α [m/mK]					
S 355	7850,00	2,1000e+05	0.3	0	40	355,0	490,0	
		8,0769e+04	0,01e-003	40	80	335,0	470,0	



2.2. Tloušťka plechů



2.3. Tloušťky plechů

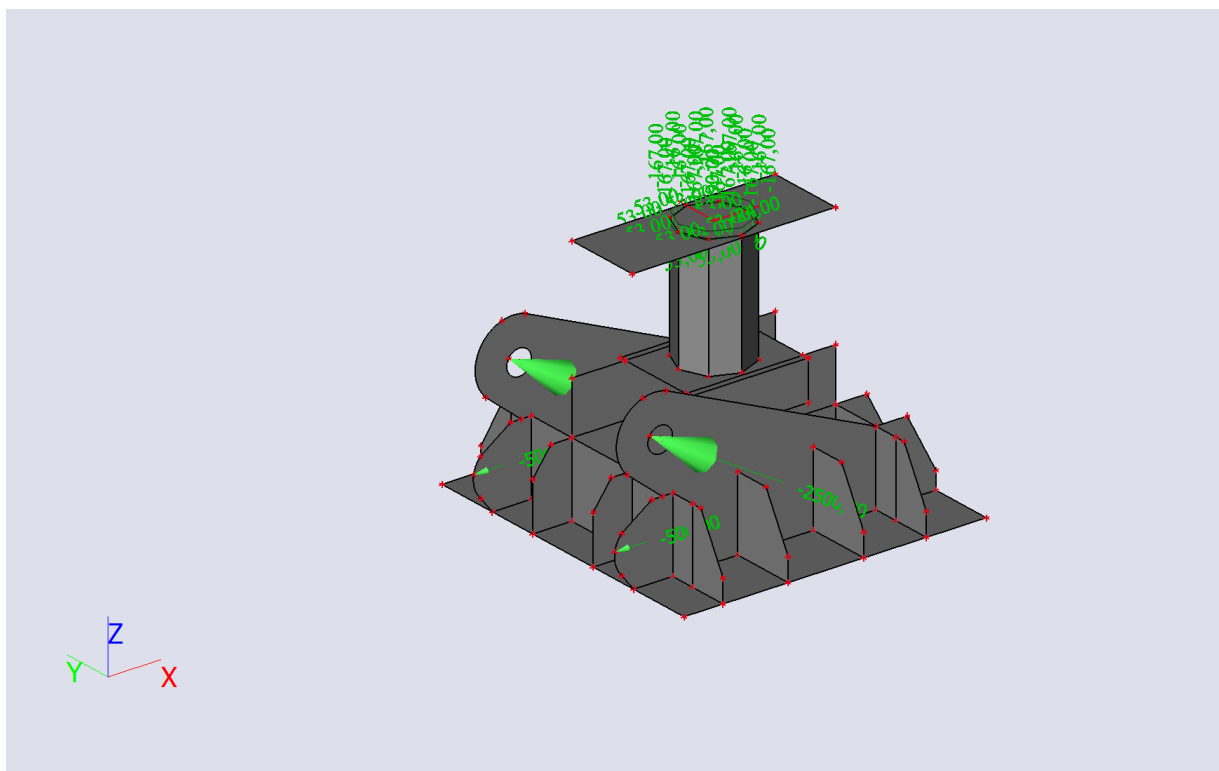
Jméno	Pouze konstrukční model	Barva
Plech	Ne	Red
P80	Ne	Cyan
P70	Ne	Grey
P50	Ne	Magenta
P30	Ne	Blue
P25	Ne	Black

3. Zatížení a kombinace

3.1. Zatěžovací stavy

Jméno	Popis	Typ působení	Skupina zatížení	Směr
	Spec	Typ zatížení		
ZS1	Vlastní tíha	Stálé	SZ1	-Z
		Vlastní tíha		
ZS2	Únosnost táhla	Stálé	SZ1	
		Standard		

3.2. ZS2 - Únosnost táhel



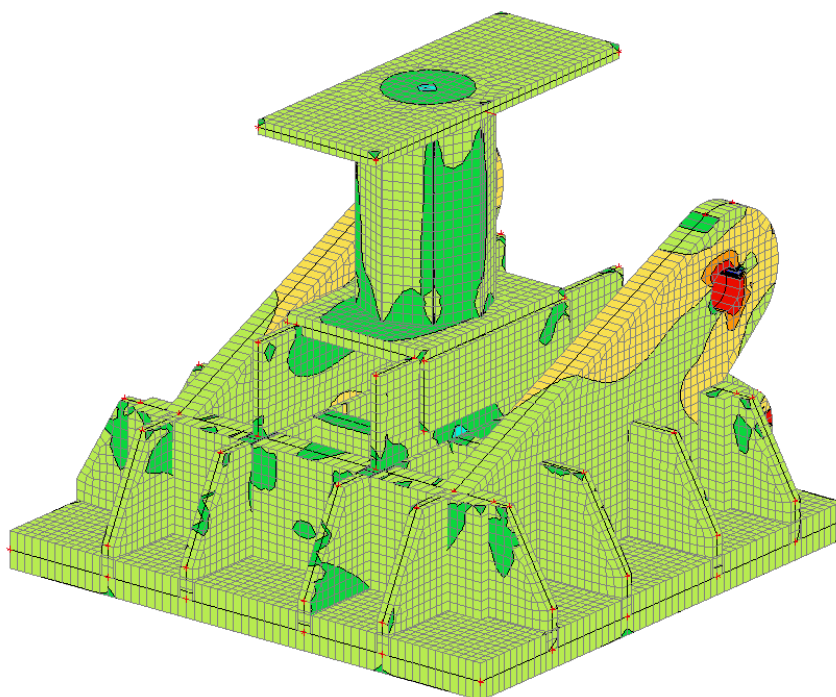
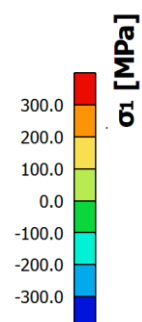
3.3. Kombinace

Jméno	Popis	Typ	Zatěžovací stavy	Souč. [-]
MSP-Char (auto)		EN-MSP charakteristická	ZS1 - Vlastní tíha	1,000
			ZS2 - Únosnost táhla	1,000

4. Posouzení konstrukce za běžných teplot

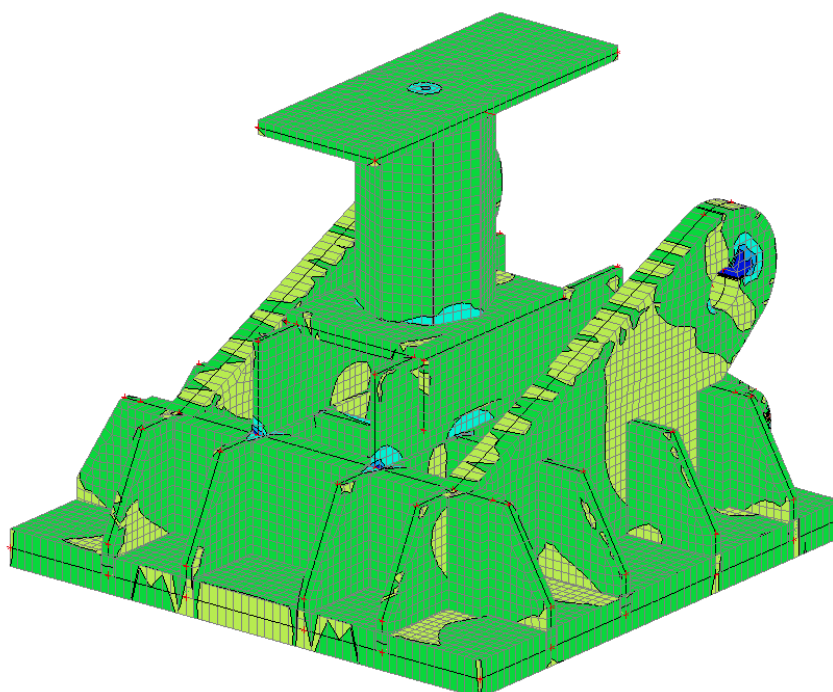
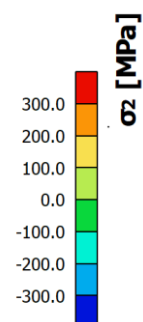
3D napětí; σ_1

Hodnoty: σ_1
Lineární výpočet
Kombinace: MSP-Char (auto)
Výběr: Vše
Poloha: V uzlech s průměrováním na makro. Systém: LSS prvku síť
Hlavní veličiny



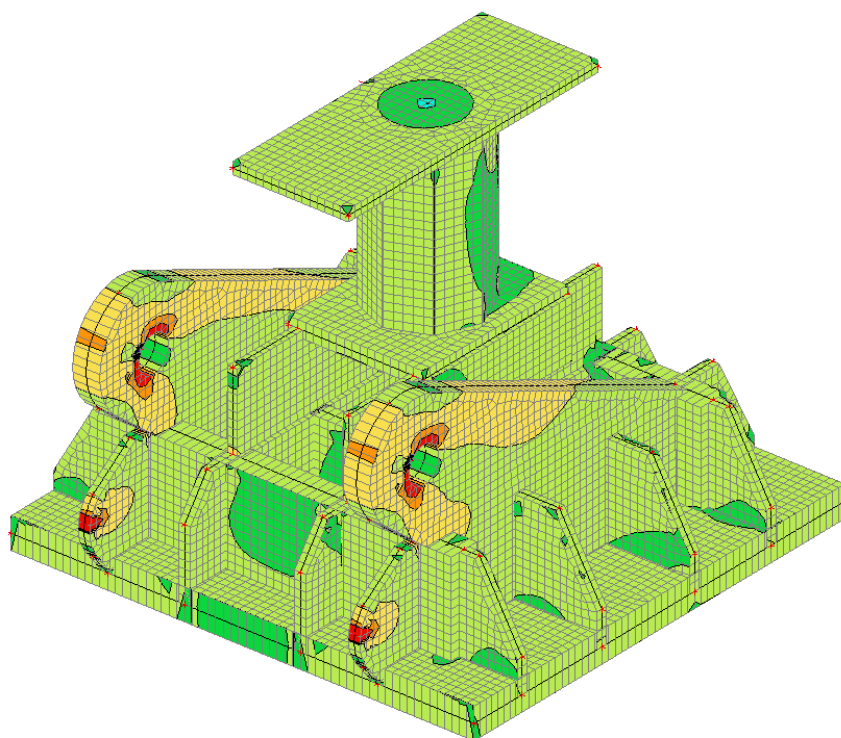
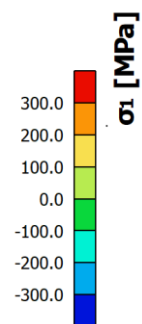
3D napětí; σ_2

Hodnoty: σ_2
Lineární výpočet
Kombinace: MSP-Char (auto)
Výběr: Vše
Poloha: V uzlech s průměrováním na
makro. Systém: LSS prvku sítě
Hlavní veličiny



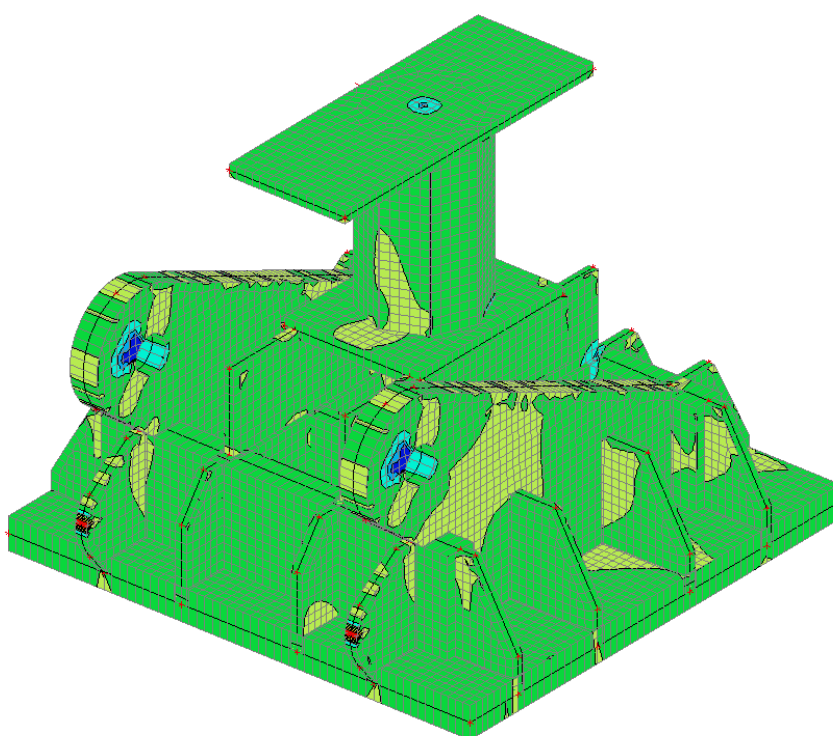
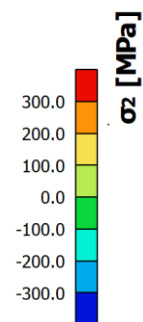
3D napětí; σ_1

Hodnoty: σ_1
Lineární výpočet
Kombinace: MSP-Char (auto)
Výběr: Vše
Poloha: V uzlech s průměrováním na makro. Systém: LSS prvku síť
Hlavní veličiny



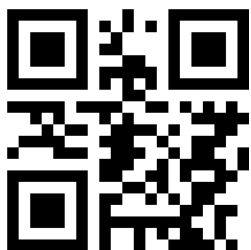
3D napětí; σ_2

Hodnoty: σ_2
Lineární výpočet
Kombinace: MSP-Char (auto)
Výběr: Vše
Poloha: V uzlech s průměrováním na
makro. Systém: LSS prvku síť
Hlavní veličiny



RECOC

statická kancelář & Autodesk developer



www.recoc.cz

RECOC s.r.o. - PRAHA
Seydlerova 2451/8
158 00 Praha 5

tel.: (+420) 251 624 661
IČO 43 00 10 84
DIČ CZ43001084

e-mail: recoc@recoc.cz
bankovní spojení: KB Praha 5
číslo účtu 315146071/0100